

# USŁYSZYSZ KAŻDY DŹWIĘK, ZOBACZYSZ KAŻDY SZCZEGÓŁ



## A6A



## RX-A6A

**Czysta moc i precyzja. A6A został starannie zaprojektowany, dzięki czemu każdy element twojej rozrywki prezentuje się najlepiej, jak tylko potrafi. Od delikatnych szepcików dźwięku po szybkie ruchy na ekranie, A6A gwarantuje, że niczego nie przeoczysz.**

### ZAPIERAJĄCY DECH DŹWIĘK

/ SURROUND:AI™  
/ Stworzony pod kątem czystości  
/ Wysokiej jakości komponenty cyfrowe  
/ AURO-3D poprzez aktualizację oprogramowania

### FILMY I GRY JAK NIGDY WCZEŚNIEJ

/ HDR10+, 8K/60 Hz i 4K/120 Hz poprzez aktualizację oprogramowania  
/ Funkcje dla graczy (ALLM, VRR, QMS, QFT) poprzez aktualizację oprogramowania  
/ Liczne wejścia HDMI z najnowszą technologią poprzez aktualizację oprogramowania

### ŁATWY DO SKONFIGUROWANIA, ŁATWY W OBSŁUDZE

/ Aplikacja MusicCast  
/ Sterowanie głosowe z urządzeniami Alexa i asystentem Google  
\*Dostępność zależy od regionu

### STWORZONY DO TWOJEGO POKOJU

/ YPAO™ R.S.C. z pomiarem wielopunktowym i precyzyjną korekcją EQ  
/ Kompatybilny z bezprzewodowymi tylnymi głośnikami (MusicCast 20/50)  
/ Dynamiczna i przykuwająca uwagę stylistyka

## Specyfikacja RX-A6A

Sekcja wzmacniacza	Ilość kanałów	9,2
	Znamionowa moc wyjściowa (1 kHz, 1 kanał sterowany)	185 W (8 omów, 0,9% THD)
	Znamionowa moc wyjściowa (20 Hz - 20 kHz, 2 kanały sterowane)	150 W (8 omów, 0,06% THD)
	Maksymalna efektywna moc wyjściowa (1 kHz, 1 kanał sterowany)	220W (8 omów, 10% THD)
Ogólne	Wysoka szybkość narastania wzmacniacza	Tak
	Zużycie energii w trybie czuwania (tylko IR)	<0,4 W
	Automatyczny tryb czuwania	Tak
	Tryb ECO	Tak
Łączność	Wymiary (S x W x G)	435 x 192 x 442 mm (antena podniesiona: 435 x 271 x 442 mm)
	Waga	20,3 kg
	MusicCast Surround	Tak
	HDMI wejście/wyjście	7/3
	Przepustowość HDMI	8K60AB, 4K120AB (poprzez aktualizację oprogramowania)
	HDMI CEC	Tak
	Wejście USB	Tak
	Port sieciowy	Tak
	Wi-Fi	Tak (2,4/5 GHz)
	AirPlay 2	Tak
	Bluetooth	Tak (SBC/AAC)
	Wejście z przodu	USB
	Cyfrowe wejście/wyjście audio: optyczne	3/0
	Cyfrowe wejście/wyjście audio: koncentryczne	2/0
	Analogowe wejście/wyjście audio	6/0
	Wejście gramofonowe	Tak
	Złącze XLR	Tak
	Komponentowe wejście/wyjście wideo	1/0
	Kompozytowe wejście/wyjście wideo	2/0
	Wyjście przedwzmacniacza	11,2-kanałowe
	Wyjście słuchawkowe	1

## ZAPIERAJĄCY DECH DŹWIĘK

### SURROUND:AI™

Analizuje parametry DSP i optymalizuje efekt przestrzenny różnych elementów dźwiękowych, takich jak muzyka w tle, dialogi i efekty audio. To tak, jakby profesjonalny inżynier dźwięku dostrajał dźwięk do sceny. 64-bitowe przetwarzanie z Qualcomm® QCS407.



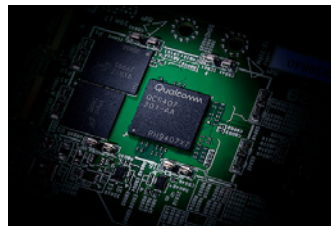
### STWORZONY POD KĄTEM CZYSTOŚCI

Nowo opracowane technologia A.R.T. (Anti Resonance Technology), krzyżowa rama w kształcie litery H i konstrukcja mechaniczna są solidną ochroną przed wewnętrznymi i zewnętrznymi wibracjami, które wpływają na dźwięk. Ciesz się krystalicznie czystym dźwiękiem, który cię porusza, podczas gdy twój amplituner pozostaje idealnie nieruchomy.



### WYSOKIEJ JAKOŚCI KOMPONENTY CYFROWE

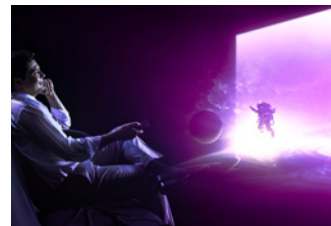
Qualcomm® QCS407 dzięki wsparciu dla Dolby Atmos® i DTS:X® wynosi przestrzenny dźwięk amplitunera na nowy poziom. SABRE ES9026 PRO minimalizują szum, aby nawet najdelikatniejsze dźwięki brzmiały bogato, podczas gdy DAC SABRE ES9007S Premier Audio zapewnia niesamowity stosunek sygnału do szumu i sięgający 120 dB zakres dynamiki, gwarantując profesjonalną jakość dźwięku.



### AURO-3D\*

Przenieś swoją rozrywkę na nowy poziom dzięki wciągającemu dźwiękowi, który precyzyjnie odwzorowuje dźwięk 3d z doskonałym efektem niezależnie od odtwarzanej treści. Wejź do świata, w którym każdy zapierający dech w piersiach moment można nie tylko usłyszeć, lecz także poczuć.

\*Ta funkcja dostępna jest poprzez aktualizację oprogramowania.



## FILMY I GRY JAK NIGDY WCZEŚNIEJ

### 8K/60HZ, 4K/120HZ\*

Aktywuje wyższą częstotliwość odświeżania, zapewniając płynniejsze i bardziej realistyczne wrażenia podczas oglądania.

### HDR10+\*

Zapewnia głębszy kontrast i bardziej realistyczne obrazy, które pozostają wierne intencjom twórców.

### FUNKCJE DLA GRACZY (ALLM, VRR, QMS, QFT)\*

Zapewniają płynność ruchu i przejść w celu wzmocnienia twoich wrażeń.

### LICZNE WEJŚCIA HDMI Z NAJNOWSZĄ TECHNOLOGIĄ\*

Liczne wejścia HDMI wspierają najnowszą technologię HDMI, aby umożliwić równoczesne podłączenie konsoli do gier nowej generacji.



\*Te funkcje dostępne są poprzez przyszłą aktualizację.

## STWORZONY DO TWOJEGO POKOJU

### YPAO™-R.S.C. Z POMIAREM WIELOPUNKTOWYM I PRECYZYJNĄ KOREKCIĄ EQ

Dopasowuje dźwięk do twojego pokoju analizując akustykę pomieszczenia i mierząc charakterystykę głośników. Funkcja ta optymalizuje także parametry dźwięku, aby uzyskać maksymalne efekty z CINEMA DSP, Dolby Atmos® i DTS:X®.

### KOMPATYBILNY Z BEZPRZEWODOWYMI TYLNYMI GŁOŚNIKAMI

Zapewnia swobodę podczas ustawiania bezprzewodowych tylnych głośników, ułatwiając dopasowanie do wystroju wnętrza (MusicCast 20/50).

### DYNAMICZNE I ATRAKCYJNE WZORNICTWO

Klasyczne rzemiosło Yamahy łączy się z najnowocześniejszym wzornictwem. Każdy element został starannie wykonany, aby mieć pewność, że ten amplituner AV będzie wspaniale wyglądał i doskonale brzmiał w twoim domu.



## ŁATWY DO SKONFIGUROWANIA, ŁATWY W OBSŁUDZE

### APLIKACJA MUSICCAST

Odkryj moc dźwięku multiroom, ciesz się dostępem do źródeł i urządzeń strumieniujących i steruj swoim amplitunierem AV, wszystko z poziomu swojego smartfona.

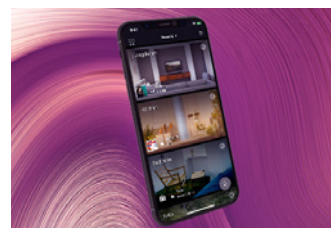
### STEROWANIE GŁOSOWE

Współpracuje z asystentami głosowymi Alexa i Google, dzięki czemu amplituner AV jest zawsze do twojej dyspozycji. Dzięki AirPlay 2 można strumieniować muzykę korzystając ze sterowania głosowego Siri z urządzeń Apple iOS.

\*Dostępność zależy od regionu.

### APLIKACJA AV SETUP GUIDE

Udostępnia porady ekspertów dotyczące instalacji, połączeń kablowych i wielu innych ustawień.



## DODATKOWE INFORMACJE TECHNICZNE

9 kanałów/150 W	Wyj. Pre 11 kan.
CINEMA DSP HD <sup>3</sup>	Dolby Atmos®
Wzmacniacz o wysokiej szybkości narastania	Multi-room Audio
Usługa strumieniowania	Odtwarzanie w wielu strefach
7 wejść/3 wyjścia HDMI	AirPlay 2
DTS:X®	Złącza wejściowe XLR

